

# Services Industriels de Genève Chaufferie de l'étoile

Ouvrage : CAD Palettes

Durée : 8 mois

Réalisation : 2021

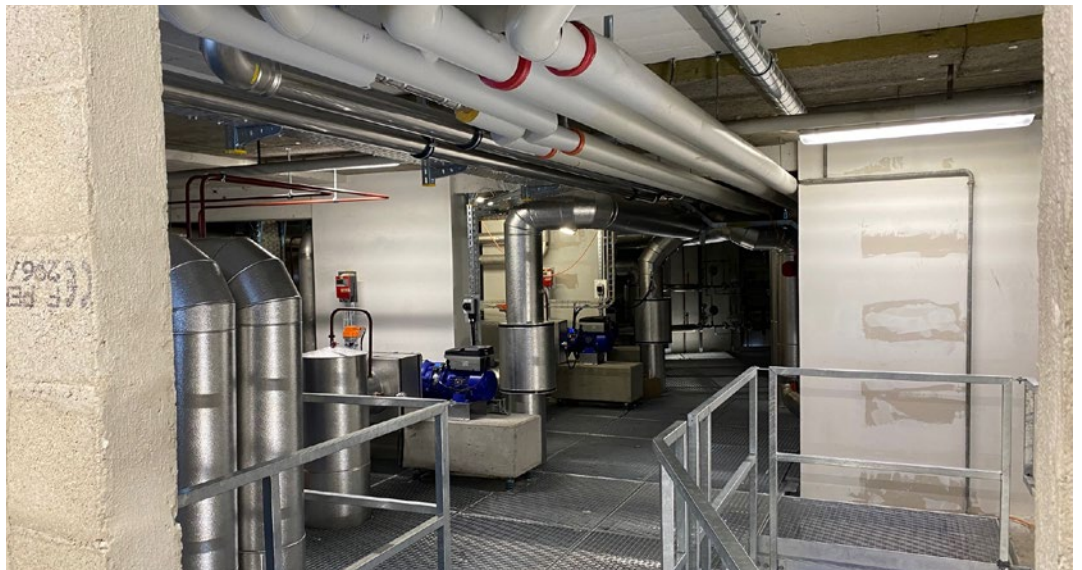
Lieu : 1212 Lancy

DIRECTION DES TRAVAUX  
Direx Gestion & Contrôle SA  
Route de Chiblins 24  
1276 Gingins



## PROJET

CAD Palettes est un projet de mise en place d'un réseau de chauffage à distance situé sur la commune de Lancy et qui vise à participer à la transition énergétique d'un quartier regroupant de nombreux logements des années 1960 particulièrement énergivores. Les SIG devront réaliser la création de plusieurs productions d'énergies à usage thermique ainsi que les sous-stations clients associées.



## PARTICULARITÉS

Il a été décidé de transformer la chaufferie de l'étoile, une centrale de production de chaleur de quartier de 10.6 MW. Le mandat confié à Direx Gestion & Contrôle SA consiste à assurer la direction générale des travaux de la partie «centrale de production de chaleur du projet» ainsi que la coordination interdisciplinaire durant la phase 5 du projet.



