

CHAMBRES D'ÉTUDIANTS POUR WEBSTER UNIVERSITY

OUVRAGE 1TA - 31

2004 - 2005

1293 BELLEVUE - GE

NOUVELLE CONSTRUCTION

Maitre de l'ouvrage

Webster University
Route de Collex 15
1293 Bellevue
www.webster.ch

Architectes

Atlante Construction SA
Route de Thonon 152B
1222 Vézenaz

Direction des travaux

Batineg SA
Route de Thonon 152B
1222 Vézenaz
info@batineg.ch

Géomètre

Haller Christian
Rue du Lièvre 4
1227 Les Acacias
bureau@haller-sa.ch

photos: Cindy Jaunin



HISTORIQUE

L'article, publié dans la Tribune de Genève, expliquait clairement les problèmes existants de manque de logements pour les étudiants de la ville de Genève. Suite à cette lecture et au contact pris avec les Résidences Universitaires Internationales (RUI), le bureau d'étude Atlante SA et ses partenaires BATIFLEX souhaitaient démontrer la faisabilité et les caractéristiques des façades de leur conception dans la réalisation d'hôtels ou de logements pour étudiants. Convaincue de cette technique, la direction des Résidences Universitaires Internationales ont proposé à Webster University la création d'un nouveau bâtiment sur leur campus, permettant ainsi de libérer quelques chambres louées à RUI.

PROGRAMME

Les premiers contacts avec le Dr. Robert Spencer, Directeur de la Webster University à Bellevue ont très rapidement permis d'établir un programme de construction correspondant parfaitement à leur capacité de financer l'extension de leur campus en créant à la fois une cinquantaine de chambres ainsi que

des salles de cours supplémentaires et des bureaux. Afin de rendre le séjour plus attractif et de permettre le développement d'une vie sociale plus épanouie, le maître de l'ouvrage a souhaité intégrer des équipements supplémentaires tels qu'un fitness avec salle de danse et de musculation ainsi qu'une salle audio-vidéo et une salle de détente (billard, tennis de table).

CONCEPT

Le campus de la Webster University est situé sur une parcelle qui a bénéficié d'un Plan Localisé de Quartier. De ce fait, l'implantation était figée par ce PLQ qui prévoyait la construction de deux petits bâtiments cubiques à l'image de ceux composant déjà le campus. Il en va de soit que cette implantation ne permettait pas la réalisation efficace du programme demandé par le maître de l'ouvrage. Atlante SA a donc obtenu une dérogation au PLQ pour réaliser un seul





bâtiment reprenant le plan masse du PLO et en créant une liaison marquée en plan et sur les façades, pour simuler l'implantation officielle. Sur un plan technique et architectural, le bâtiment a été conçu avec une structure porteuse en béton armé et une enveloppe en bois de marque BATIFLEX. L'utilisation de cette enveloppe a permis de respecter un planning très court (11 mois) entre le terrassement et la livraison du bâtiment. Les façades BATIFLEX sont entièrement préfabriquées en atelier et livrées prémon- tées avec les menuiseries extérieures et les vitrages déjà posés.

Mesures particulières

En ce qui concerne l'acoustique, la qualité des menuiseries extérieures a été particulièrement soignée pour s'acquitter des problèmes de bruit dus à la proximité des voies CFF. D'autre part, la qualité thermique des façades BATIFLEX a évité l'installation d'un système de rafraîchissement alors même qu'en façade SUD, côté CFF, il peut



être gênant de laisser les fenêtres ouvertes trop longtemps.

Aménagements extérieurs

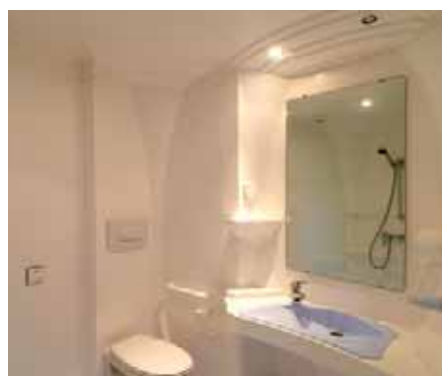
Le projet a permis de réaliser un parking de 67 places entièrement aménagé en matériaux perméables, ainsi que des espaces verts plantés avec un éclairage d'ambiance et de sécurité.

CARACTÉRISTIQUES TECHNIQUES

Surface bâtie 2236 m² répartis sur 1 sous-sol avec fitness vestiaires et douches, salle audio-vidéo, salle billard ping-pong. 1 rez avec salles de classes, bureaux et salle de réception. 2 étages avec 25 chambres par étage.

Délais : Ouverture du chantier septembre 2004, livraison clé en mains juillet 2005.

Prix total y compris honoraires et aménagements extérieurs : 6'080'000.- CHF



BÉTON ARMÉ

Fortis & Hoog SA
Rue Prévost-Martin 61
1211 GENÈVE 4
Tél. 022 329 66 12
Fax 022 329 11 00

COUVERTURE EN MEMBRANE

HP Gasser SA
Marais-Rouges / CP 85
2316 LES PONTS-DE-MARTEL
Tél. 032 937 20 01
rhostettler@hpgasser.ch

INSTALLATIONS SANITAIRES ALTOR AGENCEMENT DE CUISINE

Doyat Diffusion SA
Av. des Pâquiers 22
2072 ST-BLAISE
Tél. 032 756 88 46
info@doyat-diffusion.com

PLÂTRERIE

Duli Décoration SA
Rue de Lausanne 44
1205 GENÈVE
Tél.- Fax 022 738 70 07

PORTES INT. EN BOIS

Konstrukta CHK SA
Rue Eugène Marziano 23
1227 CAROUGE
Tél. 022 308 46 80
www.konstrukta.ch

STORES À LAMELLES

Baumann Hüppe AG
Rte d'Allaman 36
1163 ETOY
Tél. 021 646 18 51
info@baumannhueppe.ch