

# ESPACE VIE ENFANTINE "POP CORN"

OUVRAGE 1TA-18

Réalisation

2002 - 2003

Coordonnées

1219 LE LIGNON - GE

**Maître de l'ouvrage**

Mairie de Vernier  
Rue du Village 9, 1214 Vernier

**Architectes**

Beati & Suchet  
Architectes EAUG-EPFL  
Rue des Falaises 4, 1205 Genève  
arnaldo.beati@bluewin.ch  
thierry.suchet@bluewin.ch

**Direction des travaux**

Entreprise NEGG SA  
Rue des Cordiers 14, 1207 Genève  
neggsa@bluewin.ch

Direction travaux : H. Kuhn

**Bureaux techniques**

*Ingénieurs civils*  
Construction Batiflex  
Ingénieurs civils  
Batiflex-Atlante SA  
Rue Cherbuliez 2, 1207 Genève  
info@batiflex.com

*Ingénieurs CVS*  
Energiegestion SA  
Rue Alexandre-Gavard 28  
1277 Carouge  
gotz@energiegestion.ch



Entrée principale, pavillon modulaire en bois

**IDEE DIRECTRICE**

Dans la cité du Lignon, deux crèches fonctionnaient indépendamment l'une de l'autre. Le « Pop-Corn », organisé sur un seul niveau, se trouvait dans un bâtiment semi-enterré. Sa toiture formait une terrasse en continuité de la place de la salle de fêtes du Lignon. Distant d'environ 300 m, le « Pamplemousse » était situé dans les immeubles du Lignon, au 4ème étage.

Pour des raisons d'organisation et dans le but de diminuer les frais de fonctionnement, la Commune de Vernier a pris la décision de réunir administrativement ces deux entités et de centraliser la production des repas. Le Maître de l'Ouvrage a donc décidé de les réunir sur un seul lieu, l'EVE du Lignon et de profiter de la toiture accessible depuis la place du Lignon pour intégrer un nouveau volume. Cette organisation a permis d'augmenter la capacité d'accueil de 70 à 105 enfants.

**PARTI ARCHITECTURAL***Rez inférieur*

L'intervention a consisté à transformer la crèche existante et à l'agrandir, en disposant des surfaces initialement occupées par l'appartement du concierge et les dépôts de la voirie. Le déplacement de l'entrée principale dans le patio et la définition du couloir de distribution vers l'arrière du bâtiment, ▶

Jardin de plein-pied, côté Sud-Ouest

**ENTREPRISE GÉNÉRALE**

**Entreprise NEGG SA**  
Rue des Cordiers 14  
1207 GENEVE  
Tél. 022 735 77 11  
neggsa@bluewin.ch

**MAÇONNERIE - BÉTON ARMÉ**

**Da Silva SA**  
Ch. Louis Dégallier 8  
1290 VERSOIX  
Tél. 022 779 27 87  
contact@dasilvasa.com

**MENUISERIE MÉTALLIQUE  
SERRURERIE GÉNÉRALE**

**Comevil Sàrl**  
Z.I. Ch. Mont-de-Faux 6  
1029 VILLARS-STE-CROIX  
Tél. 021 634 07 27  
Fax 021 634 54 50

**FERBLANTERIE - COUVERTURE**

**Allamand Arthur SA**  
Av. de la Praille 25  
1227 CAROUGE  
Tél. 022 301 14 20  
Fax 022 301 14 21

**INSTALLATION ÉLECTRIQUE**

**Fanac & Robas SA**  
Av. Ernest-Pictet 5  
1203 GENEVE  
Tél. 022 345 57 30  
Fax 022 345 98 25



Espace enfant conçu en enfilade...



...avec portes de couleur et toiture arrondie



Réfectoire et cuisine au rez-inférieur



Espace de service et accès aux sanitaires

ont permis d'organiser les salles de vie des enfants (petits, moyens et bébés), vers la façade vitrée orientée au Sud-Ouest. Ces locaux bénéficient de la lumière naturelle et de la relation privilégiée avec le jardin.

Le réfectoire, la cuisine et le local d'activités articulé autour de cet espace polyvalent, complète le programme du rez inférieur. Cette intervention s'est adaptée aux contraintes dictées par la structure spatiale et constructive existante (béton). La dalle de l'appartement du concierge a été abaissée pour permettre l'exploitation de tous les locaux sur un même niveau, de plain-pied avec le jardin.

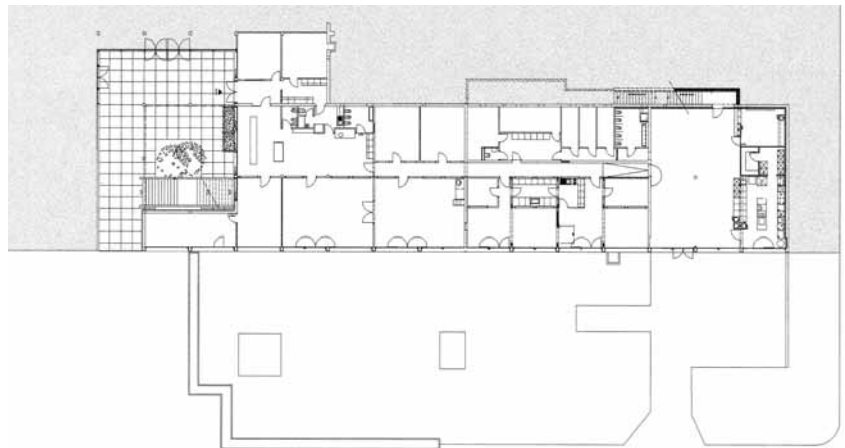
#### Rez supérieur

Des raisons de délais et de coûts (peu de surcharge au niveau de la dalle) ont conduit le Maître de l'Ouvrage à choisir la solution d'un pavillon modulaire en bois (pavillon Bâtiflex). Ce pavillon est destiné aux enfants de 4 ans. Il est composé d'éléments préassemblés en bois, avec des panneaux de façade en couleur et présente une toiture arrondie revêtue de cuivre.

Pour respecter la façade du bâtiment existant et conserver les bacs à fleurs en béton, ce nou-

veau bâtiment a été situé en retrait, créant ainsi une terrasse au Sud-Ouest, à disposition des enfants. L'entrée et le dégagement orienté sur la place distribuent 3 salles de vie contiguës et deux salles polyvalentes aux extrémités. Des portes coulissantes permettent de circuler librement d'une salle à l'autre, et de vivre ces espaces en enfilade. Un escalier droit relie le pavillon au rez inférieur. AB-TS □

Plan du rez-de-chaussée



Salle spacieuse et largement vitrée au Sud-Ouest



#### REVÊTEMENTS SOLS EN PVC

##### Champel Décoration

Rue Sturm 20  
1206 GENEVE  
Nat. 079 670 99 87  
cazorla.serge@bluewin.ch

#### ISOLATION EXTÉRIEUR CLOISONS LÉGÈRES

##### Bat-Iso SA

Rue de Veyrot 12  
1217 MEYRIN  
Tél. 022 785 35 34  
Fax 022 785 55 15

#### PLÂTRERIE - PEINTURE

##### Entreprise Roulin Sàrl

Rte de St-Cergue 4  
1295 MIES  
Tél.- Fax. 022 779 22 22  
info@roulin.ch

#### STORES

##### Favorol SA

Ch. du Clos-d'Ilens 8  
1733 TREYVAUX  
Tél. 026 414 95 50  
Fax 026 414 95 60

#### AMÉNAGEMENTS EXTÉRIEURS

##### Dal Busco Giovanni

Rue des Cordiers 14  
1205 GENEVE  
Tél. 022 736 37 08  
Fax 022 736 37 86

#### NETTOYAGES

##### Clean Maintenance SA

Rue Ferrier 3  
1202 GENEVE  
Tél. 022 738 13 38  
Fax 022 738 00 54